

СОГЛАСОВАНО

Председатель Новомосковской
районной организации
Тульской региональной
организации «Всероссийское
общество инвалидов» (ТРО
ВОИ)

Л.П. Лимасова

« 2 » 12 2019 г.

УТВЕРЖДЕНО

Приказом Муниципального
бюджетного дошкольного
образовательного учреждения
«Детский сад
комбинированного вида № 53»

Приказ № 214
от « 27 » ноября 2019 г.

ПАСПОРТ ДОСТУПНОСТИ

объекта социальной инфраструктуры (ОСИ) № 01

1. Общие сведения об объекте

- 1.1. Наименование (вид) объекта: нежилое помещение – детский сад.
- 1.2. Адрес объекта: 301657, Тульская область, г. Новомосковск, ул. Космонавтов, д. № 3-а.
- 1.3. Сведения о размещении объекта:
 - отдельно стоящее 2 - этажное здание, 1992 кв. м.
 - наличие прилегающего земельного участка (да, нет); 5899 кв. м.
- 1.4. Год постройки здания 1966г., последнего капитального ремонта - 2017г. (ремонт кровли)
- 1.5. Дата предстоящих плановых ремонтных работ: текущего - 2019г., капитального – 2052г.

Сведения об организации, расположенной на объекте

- 1.6. Название организации (учреждения), (полное юридическое наименование – согласно Уставу, краткое наименование) – Муниципальное бюджетное дошкольное образовательное учреждение «Детский сад комбинированного вида №53», (МБДОУ «Детский сад №53»)
- 1.7. Юридический адрес организации (учреждения): 301665, Тульская область, г. Новомосковск, ул. Космонавтов, д. № 3-а.
- 1.8. Основание для пользования объектом (оперативное управление, аренда, собственность) оперативное управление
- 1.9. Форма собственности (государственная, негосударственная) - государственная
- 1.10. Территориальная принадлежность (федеральная, региональная, муниципальная) муниципальная.
- 1.11. Вышестоящая организация (наименование) - Комитет по образованию администрации муниципального образования город Новомосковск.
- 1.12. Адрес вышестоящей организации, другие координаты: 301650, Тульская область, г. Новомосковск, ул. Комсомольская, дом № 31, телефон/факс 8(48762)6-39-27.

2. Характеристика деятельности организации на объекте

(по обслуживанию населения)

2.1 Сфера деятельности (здравоохранение, образование, социальная защита, физическая культура и спорт, культура, связь и информация, транспорт, жилой фонд, потребительский рынок и сфера услуг, другое) – дошкольное образование

2.2 Виды оказываемых услуг – реализация образовательной программы дошкольного образования; реализация адаптированной образовательной программы дошкольного образования для воспитанников с ограниченными возможностями здоровья, имеющих нарушения речи; присмотр и уход за детьми.

2.3 Форма оказания услуг: (на объекте, с длительным пребыванием, в т.ч. проживанием, на дому, дистанционно) – на объекте

2.4 Категории обслуживаемого населения по возрасту: (дети, взрослые трудоспособного возраста, пожилые; все возрастные категории) – дети от 3 до 7 лет.

2.5 Категории обслуживаемых инвалидов: инвалиды, передвигающиеся на коляске, инвалиды с нарушениями опорно-двигательного аппарата; нарушениями зрения, нарушениями слуха, нарушениями умственного развития - нет

2.6 Плановая мощность: посещаемость (количество обслуживаемых в день), вместимость, пропускная способность – 278 человек

2.7 Участие в исполнении ИПР инвалида, ребенка-инвалида (да, нет) - нет

3. Состояние доступности объекта

3.1 Путь следования к объекту пассажирским транспортом

(описать маршрут движения с использованием пассажирского транспорта)

Остановка «Вахрушево», автобусы № 154, 26, 171, 174

наличие адаптированного пассажирского транспорта к объекту – нет.

3.2 Путь к объекту от ближайшей остановки пассажирского транспорта:

3.2.1 расстояние до объекта от остановки транспорта 350 м.

3.2.2 время движения (пешком) 5 мин.

3.2.3 наличие выделенного от проезжей части пешеходного пути (да, нет)- да

3.2.4 Перекрестки: нерегулируемые; регулируемые, со звуковой сигнализацией, таймером; нет - нерегулируемые

3.2.5 Информация на пути следования к объекту: акустическая, тактильная, визуальная; нет

3.2.6 Перепады высоты на пути: есть, нет – есть (неровности асфальтового покрытия, бордюрный камень, не оборудованный съездом).

Их обустройство для инвалидов на коляске: да, нет - нет.

3.3 Организация доступности объекта для инвалидов – форма обслуживания*

№ п/п	Категория инвалидов (вид нарушения)	Вариант организации доступности объекта (формы обслуживания)*
1.	Все категории инвалидов и МГН	ДУ
	<i>в том числе инвалиды:</i>	
2	передвигающиеся на креслах-колясках	ДУ
3	с нарушениями опорно-двигательного аппарата	ДУ
4	с нарушениями зрения	ДУ
5	с нарушениями слуха	А
6	с нарушениями умственного развития	А

* - указывается один из вариантов: «А», «Б», «ДУ», «ВНД»

3.4 Состояние доступности основных структурно-функциональных зон

№ п \п	Основные структурно-функциональные зоны	Состояние доступности, в том числе, для основных категорий инвалидов**
1	Территория, прилегающая к зданию (участок)	ДП-И (К, О, Г, У)
2	Вход (входы) в здание	ДЧ-И (О, Г, У)
3	Путь (пути) движения внутри здания (в т.ч. пути эвакуации)	ДЧ-И (О, Г, У)
4	Зона целевого назначения здания (целевого посещения объекта)	ДЧ-И (О, Г, У)
5	Санитарно-гигиенические помещения	ДЧ-И (О, Г, У)
6	Система информации и связи (на всех зонах)	ДЧ-И (К, О, У)
7	Пути движения к объекту (от остановки транспорта)	ДП-И (К, О, Г, У)

** Указывается: ДП-В - доступно полностью всем; ДП-И (К, О, С, Г, У) – доступно полностью избирательно (указать категории инвалидов); ДЧ-В - доступно частично всем; ДЧ-И (К, О, С, Г, У) – доступно частично избирательно (указать категории инвалидов); ДУ - доступно условно, ВНД – временно недоступно

3.5. Итоговое заключение о состоянии доступности ОСИ:

ДЧ-И (О, Г, У)

4. Управленческое решение

4.1. Рекомендации по адаптации основных структурных элементов объекта

№ № п \п	Основные структурно-функциональные зоны объекта	Рекомендации по адаптации объекта (вид работы)*
1	Территория, прилегающая к зданию (участок)	Текущий ремонт
2	Вход (входы) в здание	Капитальный ремонт
3	Путь (пути) движения внутри здания (в т.ч. пути эвакуации)	Капитальный ремонт Инд. реш. с ТСР
4	Зона целевого назначения здания (целевого посещения объекта)	Капитальный ремонт
5	Санитарно-гигиенические помещения	Капитальный ремонт
6	Система информации на объекте (на всех зонах)	Текущий ремонт
7	Пути движения к объекту (от остановки транспорта)	Текущий ремонт
8	Все зоны и участки	Капитальный ремонт

*- указывается один из вариантов (видов работ): не нуждается; ремонт (текущий, капитальный); индивидуальное решение с ТСР; технические решения невозможны – организация альтернативной формы обслуживания

4.2. Период проведения работ 2019-2025гг. в рамках исполнения плановых мероприятий.

(указывается наименование документа: программы, плана)

4.3 Ожидаемый результат (по состоянию доступности) после выполнения работ по адаптации **ДПВ**

Оценка результата исполнения программы, плана (по состоянию доступности) ДПВ

4.4. Для принятия решения требуется, не требуется *(нужное подчеркнуть)*:

Согласование с обществом инвалидов

Имеется заключение уполномоченной организации о состоянии доступности объекта *(наименование документа и выдавшей его организации, дата)*, прилагается

4.5. Информация размещена (обновлена) на Карте доступности субъекта Российской Федерации, дата:

zhit-vmeste.ru

(наименование сайта, портала)

5. Особые отметки

Паспорт сформирован на основании:

1. Анкеты (информации об объекте) от «11» сентября 2019 года.
2. Акта обследования объекта: акта № 01 от «05» сентября 2019 года.
3. Решение Комиссии по обследованию и паспортизации доступности для инвалидов дошкольного образовательного учреждения и предоставляемых в нём услуг от «09» сентября 2019 года.

УТВЕРЖДАЮ
Заведующий МБДОУ
«Детский сад № 53»
_____ **Н.Б. Ускова**

« ____ » _____ 2019г.

АНКЕТА
(информация об объекте социальной инфраструктуры)
К ПАСПОРТУ ДОСТУПНОСТИ ОСИ № 01

«11» сентября 2019 года

1. Общие сведения об объекте

- 1.1. Наименование (вид) объекта: нежилое помещение – детский сад.
- 1.2. Адрес объекта: 301657, Тульская область, г. Новомосковск, ул. Космонавтов, д. № 3-а.
- 1.3. Сведения о размещении объекта:
- отдельно стоящее 2-этажное здание, 1992 кв. м.
- наличие прилегающего земельного участка (да, нет); 5899 кв. м.
- 1.4. Год постройки здания 1966г., последнего капитального ремонта - 2017г. (ремонт кровли)
- 1.5. Дата предстоящих плановых ремонтных работ: текущего - 2019г., капитального – 2052г.

Сведения об организации, расположенной на объекте

- 1.6. Название организации (учреждения), (полное юридическое наименование – согласно Уставу, краткое наименование) – Муниципальное бюджетное дошкольное образовательное учреждение «Детский сад комбинированного вида №53», (МБДОУ «Детский сад №53»)
- 1.7. Юридический адрес организации (учреждения): 301657, Тульская область, г. Новомосковск, ул. Космонавтов, д. № 3-а.
- 1.8. Основание для пользования объектом (оперативное управление, аренда, собственность) оперативное управление
- 1.9. Форма собственности (государственная, негосударственная) - государственная
- 1.10. Территориальная принадлежность (федеральная, региональная, муниципальная) муниципальная.
- 1.11. Вышестоящая организация (наименование) - Комитет по образованию администрации муниципального образования город Новомосковск.
- 1.12. Адрес вышестоящей организации, другие координаты: 301650, Тульская область, г. Новомосковск, ул. Комсомольская, дом № 31, телефон/факс 8(48762)6-39-27.

2. Характеристика деятельности организации на объекте

2.1 Сфера деятельности (здравоохранение, образование, социальная защита, физическая культура и спорт, культура, связь и информация, транспорт, жилой фонд, потребительский рынок и сфера услуг, другое) – дошкольное образование

2.2 Виды оказываемых услуг – реализация образовательной программы дошкольного образования; реализация адаптированной образовательной программы дошкольного образования для воспитанников с ограниченными возможностями здоровья, имеющих нарушения речи; присмотр и уход за детьми.

2.3 Форма оказания услуг: (на объекте, с длительным пребыванием, в т.ч. проживанием, на дому, дистанционно) – на объекте

2.4 Категории обслуживаемого населения по возрасту: (дети, взрослые трудоспособного возраста, пожилые; все возрастные категории) – дети от 3 до 7 лет.

2.5 Категории обслуживаемых инвалидов: инвалиды, передвигающиеся на коляске, инвалиды с нарушениями опорно-двигательного аппарата; нарушениями зрения, нарушениями слуха, нарушениями умственного развития - нет

2.6 Плановая мощность: посещаемость (количество обслуживаемых в день), вместимость, пропускная способность – 278 человек

2.7 Участие в исполнении ИПР инвалида, ребенка-инвалида (да, нет) - нет

3. Состояние доступности объекта для инвалидов и других маломобильных групп населения (МГН)

3.1 Путь следования к объекту пассажирским транспортом

(описать маршрут движения с использованием пассажирского транспорта)

Остановка «Вахрушево», автобусы № 154, 26, 171, 174

наличие адаптированного пассажирского транспорта к объекту – нет.

3.2 Путь к объекту от ближайшей остановки пассажирского транспорта:

3.2.1 расстояние до объекта от остановки транспорта 350 м.

3.2.2 время движения (пешком) 5 мин.

3.2.3 наличие выделенного от проезжей части пешеходного пути (да, нет)- да

3.2.4 Перекрестки: нерегулируемые; регулируемые, со звуковой сигнализацией, таймером; нет - нерегулируемые

3.2.5 Информация на пути следования к объекту: акустическая, тактильная, визуальная; нет

3.2.6 Перепады высоты на пути: есть, нет – есть (неровности асфальтового покрытия, бордюрный камень, не оборудованный съездом).

Их обустройство для инвалидов на коляске: да, нет - нет.

3.3 Вариант организации доступности ОСИ (формы обслуживания) * с учетом СП 35-101-2001

№ п/п	Категория инвалидов (вид нарушения)	Вариант организации доступности объекта
1.	Все категории инвалидов и МГН	ДУ
	<i>в том числе инвалиды:</i>	
2	передвигающиеся на креслах-колясках	ДУ
3	с нарушениями опорно-двигательного аппарата	ДУ
4	с нарушениями зрения	ДУ
5	с нарушениями слуха	А
6	с нарушениями умственного развития	А

* - указывается один из вариантов: «А», «Б», «ДУ», «ВНД»

4. Управленческое решение (предложения по адаптации основных структурных элементов объекта)

№ п \п	Основные структурно-функциональные зоны объекта	Рекомендации по адаптации объекта (вид работы)*
1	Территория, прилегающая к зданию (участок)	Текущий ремонт
2	Вход (входы) в здание	Капитальный ремонт
3	Путь (пути) движения внутри здания (в т.ч. пути эвакуации)	Капитальный ремонт Инд. реш. с ТСП
4	Зона целевого назначения (целевого посещения объекта)	Капитальный ремонт
5	Санитарно-гигиенические помещения	Капитальный ремонт
6	Система информации на объекте (на всех зонах)	Текущий ремонт
7	Пути движения к объекту (от остановки транспорта)	Текущий ремонт
8	Все зоны и участки	Капитальный ремонт

*- указывается один из вариантов (видов работ): не нуждается; ремонт (текущий, капитальный); индивидуальное решение с ТСП; технические решения невозможны – организация альтернативной формы обслуживания

Размещение информации на Карте доступности субъекта Российской Федерации согласовано заместитель заведующего МБДОУ «Детский сад № 53 Холодильникова И.А. тел: 8(48762)3-73-52

(подпись, Ф.И.О., должность; координаты для связи уполномоченного представителя объекта)

УТВЕРЖДАЮ
Заведующий МБДОУ
«Детский сад № 53»
_____ **Н.Б.Ускова**
«___» _____ 2019г.

АКТ ОБСЛЕДОВАНИЯ
объекта социальной инфраструктуры
К ПАСПОРТУ ДОСТУПНОСТИ ОСИ № 01

ТУЛЬСКАЯ ОБЛАСТЬ

«05» сентября 2019 года

Наименование территориального
образования субъекта Российской
Федерации

1. Общие сведения об объекте

- 1.1. Наименование (вид) объекта: нежилое помещение – детский сад.
- 1.2. Адрес объекта: 301665, Тульская область, г. Новомосковск, ул. Космонавтов, д. № 3-а.
- 1.3. Сведения о размещении объекта:
- отдельно стоящее 2-этажное здание, 1992 кв. м.
- наличие прилегающего земельного участка (да, нет); 5899 кв. м.
- 1.4. Год постройки здания 1966г., последнего капитального ремонта - 2017г.
(ремонт кровли)
- 1.5. Дата предстоящих плановых ремонтных работ: текущего - 2019г., капитального – 2052г.
- 1.6. Название организации (учреждения), (полное юридическое наименование – согласно Уставу, краткое наименование) – Муниципальное бюджетное дошкольное образовательное учреждение «Детский сад комбинированного вида №53», (МБДОУ «Детский сад №53»)
- 1.7. Юридический адрес организации (учреждения): 301665, Тульская область, г. Новомосковск, ул. Космонавтов, д. № 3-а.

2. Характеристика деятельности организации на объекте

Дополнительная информация

3. Состояние доступности объекта

3.1. Путь следования к объекту пассажирским транспортом

(описать маршрут движения с использованием пассажирского транспорта)

Остановка «Вахрушево», автобусы № 154, 26, 171, 174

наличие адаптированного пассажирского транспорта к объекту – нет.

3.2 Путь к объекту от ближайшей остановки пассажирского транспорта:

3.2.1 расстояние до объекта от остановки транспорта 350 м.

3.2.2 время движения (пешком) 5 мин.

3.2.3 наличие выделенного от проезжей части пешеходного пути (да, нет)-
да

3.2.4 Перекрестки: нерегулируемые; регулируемые, со звуковой сигнализацией, таймером; нет - нерегулируемые

3.2.5 Информация на пути следования к объекту: *акустическая, тактильная, визуальная; нет*

3.2.6 Перепады высоты на пути: *есть, нет – есть (неровности асфальтового покрытия, бордюрный камень, не оборудованный съездом).*

Их обустройство для инвалидов на коляске: *да, нет - нет.*

3.3. Организация доступности объекта для инвалидов – форма обслуживания

№ п/п	Категория инвалидов (вид нарушения)	Вариант организации доступности объекта (формы обслуживания)*
1.	Все категории инвалидов и МГН	ДУ
	<i>в том числе инвалиды:</i>	
2	передвигающиеся на креслах-колясках	ДУ
3	с нарушениями опорно-двигательного аппарата	ДУ
4	с нарушениями зрения	ДУ
5	с нарушениями слуха	А
6	с нарушениями умственного развития	А

* - указывается один из вариантов: «А», «Б», «ДУ», «ВНД»

3.4. Состояние доступности основных структурно-функциональных зон

№ п/п	Основные структурно-функциональные зоны	Состояние доступности, в том числе для основных категорий инвалидов**	Приложение	
			№ на плане	№ фото
1	Территория, прилегающая к зданию (участок)	ДП-И (К, О, Г, У)		1-8, 11-14
2	Вход (входы) в здание	ДЧ-И (О, Г, У)		9,10, 27,28,69, 70
3	Путь (пути) движения внутри здания (в т.ч. пути эвакуации)	ДЧ-И (О, Г, У)		3-6,9-11,13,14, 29-32,45-48
4	Зона целевого назначения здания (целевого посещения объекта)	ДЧ-И (О, Г, У)		19-24,39-43,57-68
5	Санитарно-гигиенические помещения	ДЧ-И (О, Г, У)		25,26,36-38
6	Система информации и связи (на всех зонах)	ДЧ-И (К, О, У)		---
7	Пути движения к объекту (от остановки транспорта)	ДП-И (К, О, Г, У)		1

** Указывается: ДП-В - доступно полностью всем; ДП-И (К, О, С, Г, У) – доступно полностью избирательно (указать категории инвалидов); ДЧ-В - доступно частично всем; ДЧ-И (К, О, С, Г, У) – доступно частично избирательно (указать категории инвалидов); ДУ - доступно условно, ВНД - недоступно

3.5. ИТОГОВОЕ ЗАКЛЮЧЕНИЕ о состоянии доступности ОСИ:

ДЧ-И (О, Г, У)

4. Управленческое решение (проект)

4.1. Рекомендации по адаптации основных структурных элементов объекта:

№ п \п	Основные структурно-функциональные зоны объекта	Рекомендации по адаптации объекта (вид работы)*
1	Территория, прилегающая к зданию (участок)	Текущий ремонт
2	Вход (входы) в здание	Капитальный ремонт
3	Путь (пути) движения внутри здания (в т.ч. пути эвакуации)	Капитальный ремонт Инд. реш. с ТСР
4	Зона целевого назначения здания (целевого посещения объекта)	Капитальный ремонт
5	Санитарно-гигиенические помещения	Капитальный ремонт
6	Система информации на объекте (на всех зонах)	Текущий ремонт
7	Пути движения к объекту (от остановки транспорта)	Текущий ремонт
8	Все зоны и участки	Капитальный ремонт Письмо в администрацию МО

*- указывается один из вариантов (видов работ): не нуждается; ремонт (текущий, капитальный); индивидуальное решение с ТСР; технические решения невозможны – организация альтернативной формы обслуживания

4.2. Период проведения работ 2019-2025гг.

в рамках исполнения плановых мероприятий.

(указывается наименование документа: программы, плана)

4.3 Ожидаемый результат (по состоянию доступности) после выполнения работ по адаптации **ДПВ**

Оценка результата исполнения программы, плана (по состоянию доступности) ДПВ.

4.4. Для принятия решения требуется, не требуется (нужное подчеркнуть):

4.4.1. согласование на Комиссии

(наименование Комиссии по координации деятельности в сфере обеспечения доступной среды жизнедеятельности для инвалидов и других МГН)

4.4.2. согласование работ с надзорными органами (в сфере проектирования и строительства, архитектуры, охраны памятников, другое - указать)

4.4.3. техническая экспертиза; разработка проектно-сметной документации;

4.4.4. согласование с вышестоящей организацией (собственником объекта);

4.4.5. согласование с общественной организацией инвалидов;

4.4.6. другое

Имеется заключение уполномоченной организации о состоянии доступности объекта (*наименование документа и выдавшей его организации, дата*), прилагается.

4.5. Информация может быть размещена (обновлена) на Карте доступности субъекта Российской Федерации:

zhit-vmeste.ru
(наименование сайта, портала)

5. Особые отметки

ПРИЛОЖЕНИЯ:

Результаты обследования:

- | | |
|--|----------|
| 1. Территории, прилегающей к объекту | на 3 л. |
| 2. Входа (входов) в здание | на 3 л. |
| 3. Путей движения в здании | на 8 л. |
| 4. Зоны целевого назначения объекта | на 11 л. |
| 5. Санитарно-гигиенических помещений | на 4 л. |
| 6. Системы информации (и связи) на объекте | на 4 л. |

Результаты фотофиксации на объекте 63 фото.

Поэтажные планы, паспорт БТИ на ___ л.

Другое (в том числе дополнительная информация о путях движения к объекту)

Руководитель

рабочей группы

учитель- логопед Кондратьева О.В.

(Должность, Ф.И.О.)

(Подпись)

Члены рабочей группы

воспитатель Гуляева С.И.

(Должность, Ф.И.О.)

(Подпись)

педагог-психолог Автономова Т.П.

(Должность, Ф.И.О.)

(Подпись)

Представители организации,
расположенной на объекте

(Должность, Ф.И.О.)

(Подпись)

Управленческое решение согласовано Комиссией по обследованию и паспортизации доступности объекта – Муниципального бюджетного дошкольного образовательного учреждения «Детский сад комбинированного вида № 53» для инвалидов и предоставляемых в нём услуг «09» сентября 2019 года.

I. Результаты обследования:

1. Территории, прилегающей к зданию (участка)

**Муниципальное бюджетное дошкольное
образовательное учреждение «Детский сад комбинированного вида № 53»
Тульская область, г. Новомосковск, ул. Космонавтов, дом № 3а**

№ п/п	Наименование функционально-планировочного элемента	Наличие элемента			Выявленные нарушения и замечания		Работы по адаптации объектов	
		есть/нет	№ на плане	№ фото	Содержание	Значим о для инвали да (категория)	Содержание	Виды работ
1.1	Вход (входы) на территорию	есть		1,2	Отсутствует информационный уличный стенд	С,Г	Установить информационный уличный стенд на высоте 1.5 – 4 м. Буквы и цифры знаков должны иметь отношение ширины к высоте от 3:5 до 1:1, а отношение штрихов к их высоте – от 1:5 до 1:10. Высота прописных букв должна быть не менее 7,5 см. При использовании цвета необходимо учитывать особенности людей, которые не различают цвета	Текущий ремонт
				1-2	В местах расположения калиток отсутствуют предупреждающие тактильно-контрастные указатели	С	Перед калиткой установить предупреждающие тактильно-контрастные указатели (0,5м x 0,5м)	Текущий ремонт

							при открывании от себя на расстоянии 0,9м	
1.2	Путь (пути) движения на территории	есть		3-8	Отсутствуют визуальные средства информации направления движения к доступному входу на объект,	Г,С,У	Предусмотрены визуальные средства информации (тексты, знаки, символы, световые сигналы, имеющие повышенные характеристики распознаваемости) направления движения к входу на объект, Рекомендуется расположить на высоте 1.5-2м	Текущий ремонт
				5-8, 11-14	Нет оборудованных мест отдыха на территории для инвалидов и МГН	К,О,С	Рекомендуется на основных путях движения по территории следует предусматривать не менее, чем через 100-150м места отдыха, доступные для МГН, оборудованные навесами, скамьями с опорой для спины и подлокотником, указателями, светильникам и т.п.	Текущий ремонт
1.3	Лестница (наружная)	нет						
1.4	Пандус (наружный)	нет						

1.5	Автостоянка и парковка	нет		1-2	Не выделены места для парковки автомобилей инвалидов	К,О,С, Г,У	Оборудовать автостоянку и парковочные места для автотранспорта инвалидов из расчета 10% от всех мест. Нанести горизонтальную разметку размерами 3.6м x 6м и знак инвалида, трафарет размерами 0.75м x 1.2м , Установить вертикальный знак парковки автотранспорта инвалидов на высоте 1.5-2.5м в соответствии с ГОСТ Р 52289, ПДД, ГОСТ 12.4.026, согласно СП 42.13330.2016	Текущий ремонт Письмо в администрацию МО
	Общие требования к зоне	Привести в соответствие с СП59.13330.2016 и СП 42.13330						

II. Заключение по зоне:

Наименование структурно-функциональной зоны	Состояние доступности* (к пункту 3.4 Акта обследования ОСИ)	Приложение		Рекомендации по адаптации (вид работы)** к пункту 4.1 Акта обследования ОСИ
		№ на плане	№ фото	
Территории, прилегающей к зданию	ДП-И (К,О,Г,У)		1-8, 11-14	Текущий ремонт Письмо в администрацию МО

* указывается: ДП-В - доступно полностью всем; ДП-И (К, О, С, Г, У) - доступно полностью избирательно (указать категории инвалидов); ДЧ-В - доступно частично всем;

ДЧ-И (К, О, С, Г, У) - доступно частично избирательно (указать категории инвалидов); ДУ - доступно условно, ВНД - недоступно

**указывается один из вариантов: не нуждается; ремонт (текущий, капитальный); индивидуальное решение с ТСР; технические решения невозможны - организация альтернативной формы обслуживания

Комментарии к заключению:

I. Результаты обследования:

2. Входа (входов) в здание

№ п/п	Наименование функционально-планировочного элемента	Наличие элемента			Выявленные нарушения и замечания		Работы по адаптации объектов	
		есть/нет	№ на плане	№ фото	Содержание	Значимо для инвалида (категория)	Содержание	Виды работ
2.1	Лестница (наружная)	нет		9,10				
2.2	Пандус (наружный)	Нет						
2.3	Входная площадка (перед дверью)	Есть						
2.2	Дверь (входная)	есть		9,10, 35,36	Дверь двустворчатая, ширина одной створки 0,78м.	К,О,С	Расширить дверной проем до с установка двери в свету не менее 0,9м.	Капитальный ремонт
					Высота порога 0,07м.	К,О,С	До капитального ремонта оборудовать пороги перекатными пандусами. После капитального ремонта предусмотреть высоту порогов не более 0,014м.	Текущий ремонт
				9,10, 69,70	Форма установленных ручек на дверях не позволяет инвалиду управлять ими одной рукой	К,О,С	Установить на дверях ручки нажимного действия либо С- и П-образной формы. Нанести контрастную окраску на дверные ручки, отличную от цвета дверей	Текущий ремонт
				9,10, 69,70	Отсутствуют световые маяки (габариты двери)	С,У,Г	Рекомендуется обозначить габариты дверей световыми маяками на высоте 1.5м-2.0мм.	Текущий ремонт
				9,10,	Отсутствует	К,О,С,Г,	Установить	Текущий

				69,70	знаки доступности входа для инвалидов	У	знаки доступности на контрастном фоне по отношению к окружающей среде на высоте 1,5-2,0м.	ремонт
				9,10, 69,70	Отсутствует система звуковой информации на входной группе	С	Рекомендуется установить на входной группе систему звуковой информации (радиоинформаторы, бегущую строку и т.д.)	Текущий ремонт
2.5	Тамбур	есть		27,28	Ширина дверного проема 0,87м	К,О,С	Рекомендуется установить дверь с шириной не менее 0,9м в свету.	Текущий ремонт
	Общие требования к зоне	Привести в соответствие с СП 59.13330.2016						

II Заключение по зоне:

Наименование структурно-функциональной зоны	Состояние доступности* (к пункту 3.4 Акта обследования ОСИ)	Приложение		Рекомендации по адаптации (вид работы)** к пункту 4.1 Акта обследования ОСИ
		№ на плане	№ фото	
Входа (входов) в здание	ДП-И(К,О,Г,У)		9,10, 27,28,69,70	Текущий ремонт

* указывается: ДП-В - доступно полностью всем; ДП-И (К, О, С, Г, У) - доступно полностью избирательно (указать категории инвалидов); ДЧ-В - доступно частично всем; ДЧ-И (К, О, С, Г, У) - доступно частично избирательно (указать категории инвалидов); ДУ - доступно условно, ВНД - недоступно

**указывается один из вариантов: не нуждается; ремонт (текущий, капитальный); индивидуальное решение с ТСР; технические решения невозможны - организация альтернативной формы обслуживания

Комментарии к заключению:

I. Результаты обследования:

3. Пути (путей) движения внутри здания (в т.ч., пути эвакуации)

№ п/п	Наименование функционально-планировочного элемента	Наличие элемента			Выявленные нарушения и замечания		Работы по адаптации объектов	
		есть/нет	№ на плане	№ фото	Содержание	Значим о для инвали да (категория)	Содержание	Виды работ
3.1	Коридор (вестибюль, зона ожидания, галерея, балкон)	есть		45-48	Отсутствует тактильно-звуковая мнемосхема при входе с навигацией внутри объекта	К,О,С, Г,У	Установить тактильно-звуковую мнемосхему с навигацией внутри объекта справа на расстоянии 2,0м – 4,0м при входе на объект и на высоте 0,85-1,1 м с углом наклона 30 градусов, или на высоте 1.5м на отдельно стоящей опоре (стене).	Текущий ремонт
				45-48	На путях движения по коридорам отсутствуют тактильно-контрастные предупреждающие указатели (перед лестницами)	К,О,С, Г,У	Установить тактильно-контрастные предупреждающие указатели глубиной 0,5-0,6м на расстоянии 0,3м от внешнего края проступи лестницы нижнего и верхнего марша, либо контрастно выделить цветом.	Текущий ремонт
				45-48	На основных путях	О, С	Оборудовать основные пути	Текущий ремонт

					движения отсутствуют тактильные направляющие полосы, либо поручни, либо индикаторы		движения тактильными направляющим и, либо непрерывными поручнями на высоте 0.9м с не травмирующим и окончаниями, либо индикаторами	
				45-48	Указатели направления движения для инвалидов и МГН не содержат название конечной цели	К,О,С, Г,У	Предусмотреть указатели направления движения для инвалидов и МГН с названием конечной цели. Рекомендуется указатели выполнить рельефно точечным способом на контрастном фоне	Текущий ремонт
				31,32	Отсутствует доступ на второй этаж для инвалидов на коляске	К	Оборудовать доступ на второй этаж подъемным устройством, лифтом, ступенькоходом и т.п.	Инд реш с ТСР
				30-32	В коридорах не оборудованы и не обозначены знаком доступности места ожидания и отдыха для инвалидов и МГН.	К,О,С	В коридорах оборудовать места ожидания и отдыха для инвалидов и МГН скамьей со спинкой и подлокотником, обозначить их знаками доступности	Текущий ремонт
				50	Присутствуют выступающие элементы в виде навесного оборудования – огнетушителя	С	Оградить либо контрастно выделить цветом выступающие элементы и	Текущий ремонт

							<p>конструкции на путях движения инвалидов.</p> <p>Углы выступающих элементов рекомендуется закруглить. Под навесным оборудованием огнетушителем предусмотреть отбойники высотой 0.05м либо плитку «Внимание, опасность!» 0.5x0.5м</p>	
3.2	Лестница (внутри здания)	есть		29-32	.			
				29-32	Отсутствуют бортики по краям ступеней	С,О	Боковые края ступеней не примыкающие к стенам, оборудовать бортиками высотой не менее 0,02м. для предотвращения соскальзывания трости или ноги	Текущий ремонт
				29-32	Не везде выделены контрастно проступи краевых ступеней лестничных маршей	С,У	На проступях краевых ступеней лестничных маршей должны быть нанесены одна или несколько полос, контрастных с поверхностью ступени, (например, желтого цвета), имеющие общую ширину в пределах 0,08-0,1м. Расстояние между контрастной полосой и	Текущий ремонт

							краем проступи - от 0,03 до 0,04м.	
			29-32	На перилах нет тактильных информирующих указателей этажей	С		На верхней или боковой, внешней по отношению к маршу, поверхности поручней перил предусмотреть рельефные обозначения этажей, а также предупредительные полосы об окончании перил.	Текущий ремонт
3.3	Пандус (внутри здания)	нет						
3.4	Лифт пассажирский (или подъемник)	нет					Предусмотреть подъемник (вертикальный, горизонтальный) либо лифт либо др. подъемное устройство для доступа на 2-ой этаж.	Капитальный ремонт
3.5	Дверь (межкоридорная)	нет						
3.6	Пути эвакуации (в т.ч. зоны безопасности)	есть	29-32	На путях эвакуации нет указателей направления движения для инвалидов, выполненных на светонакопительных информационных табличках	К,О,С, Г,У		Предусмотреть указатели направления движения на путях эвакуации, выполненных на светонакопительных информационных табличках.	Текущий ремонт
			29-32	Двери, стены помещений зон безопасности, а также пути движения к зонам безопасности не обозначены	С		На дверях, стенах помещений зон безопасности, а также путях движения к зонам безопасности установить эвакуационный знак Е 21 по	Текущий ремонт

							ГОСТ Р 12.4.026	
			29-32	Не оборудованы пути эвакуации со второго этажа	К,О,С, Г,У	Оборудовать пути эвакуации со второго этажа «Самоспасом» либо другими допустимыми средствами. Не допускается предусматривать пути эвакуации для инвалидов по открытым наружным металлическим лестницам. Если с каждого из этажей здания невозможно обеспечить своевременную эвакуацию всех инвалидов за необходимое время, то следует предусматривать на этих этажах безопасные зоны, в которых инвалиды могут находиться до их спасения пожарными подразделениями.	Инд реш с ТСП	
			14,15, 16	Открытые наружные лестницы не продублированы пандусом либо подъемным устройством	К,О,С, У	Продублировать наружные лестницы пандусом либо подъемным устройством.	Капитальный ремонт	
			45-48	Ширина одностворчатых дверей на путях эвакуации	К,О,С	Предусмотреть ширину дверных проемов не менее 0,9м в	Капитальный ремонт	

				0,8м.		свету.	
			45-48	Двери одностворчатые 0,8м	К,О,С	Предусмотреть ширину рабочей створки не менее 0,9м в свету или при необходимости держать распашные двери открытыми	Текущий ремонт
			45-48	Высота порогов дверных проемов на путях эвакуации 0,02-0,04м	К,О,С	Пороги дверных проемов оборудовать перекатными или рулонными пандусами. При капитальном ремонте предусмотреть высоту порогов дверных проемов не более 0,014м.	Текущий ремонт
			45-48	Дверные ручки на путях эвакуации ненажимного типа и не выделены контрастно цветом	С,О,У	Установить ручки нажимного типа Предусмотреть контрастное выделение ручек на путях эвакуации	Текущий ремонт
			45-48	На путях эвакуации отсутствуют световые и звуковые оповещатели, указывающие направление движения	К,О,С, Г,У	На путях эвакуации предусмотреть установку световых и звуковых оповещателей, указывающих направление движения в случае экстремальных ситуаций	Текущий ремонт
			45-48	На эвакуационных выходах слабая освещенность	К,О,С, Г,У	Освещенность на путях эвакуации (в том числе в начале и конце пути) в зданиях	Текущий ремонт

							общественного назначения следует повышать на одну ступень по сравнению с требованиями СП 52.13330. Перепад освещенности между соседними помещениями и зонами не должен быть более 1:4.
	Общие требования к зоне	Привести в соответствии с СП 59.13330.2016					

II Заключение по зоне:

Наименование структурно- функциональной зоны	Состояние доступности* (к пункту 3.4 Акта обследования ОСИ)	Приложение		Рекомендации по адаптации (вид работы)** к пункту 4.1 Акта обследования ОСИ
		№ на плане	№ фото	
Пути (путей) движения внутри здания (в т.ч., путей эвакуации)	ДЧ-И(О,Г,У)		3-6,9-11,13,14,29- 32,45-48	Капитальный ремонт Инд реш с ТСР

* указывается: ДП-В – доступно полностью всем; ДП-И (К, О, С, Г, У) – доступно полностью избирательно (указать категории инвалидов); ДЧ-В – доступно частично всем;

ДЧ-И (К, О, С, Г, У) – доступно частично избирательно (указать категории инвалидов); ДУ – доступно условно, ВНД – недоступно

**указывается один из вариантов: не нуждается; ремонт (текущий, капитальный); индивидуальное решение с ТСР; технические решения невозможны – организация альтернативной формы обслуживания

Комментарий к заключению:

4. Зоны целевого назначения здания (целевого посещения объекта)

I. Результаты обследования:

№ п/п	Наименование функционально-планировочного элемента	Наличие элемента			Выявленные нарушения и замечания		Работы по адаптации объектов	
		есть /нет	№ на плане	№ фото	Содержание	Значим о для инвали да (категория)	Содержание	Виды работ
4.	Кабинетная форма обслуживания	есть		57-68	Отсутствуют таблички с названием кабинетов, не продублированы шрифтом Брайля	К,С	Установить таблички с названием групп на высоте 1,2-1,6м от уровня пола, выполненные рельефно-графическим и рельефно-точечным способом, со стороны дверной ручки на расстоянии 0,1–0,5м от дверного проема. Таблички рекомендуется выполнять в архитектурном стиле учреждения.	Текущий ремонт
				57-68	Ручки на дверях кабинетов ненажимного типа и не выделены контрастным цветом.	С,О,У	Установить на дверях кабинетов ручки нажимного типа либо С- и П-образного вида. Предусмотреть контрастное выделение ручек	Текущий ремонт
	Кабинет психолога, Логопедический кабинет			63-68	Ширина дверных проемов 0,76м-0,8м.	К,О,С	Предусмотреть ширину дверных проемов не менее 0,9м в свету	Капитальный ремонт
					Места для занятий с детьми	С,Г	Предусмотреть возможность	Текущий

					с ОБЗ не оснащены оборудованием в полном объеме		оснащения кабинетов системой усиления звука (переносной индукционной петлей), видеоувеличителем, метрономом, дидактическим оборудованием, программно-дидактическими электронными комплексами, тактильно-развивающими комплексами сенсорного типа, интерактивными комплексами и электронными устройствами, т.п. (согласно приказу Минобрнауки от 17.10.2013 №1155, от 5.04.2017 №301). Рекомендуется использовать удаленный способ привлечения сурдопереводчика по Skype с локальным освещением и уровнем освещенности не менее 100лк.	ремонт
				63-68	Отсутствует специализированная мебель для детей-инвалидов.	К,О	Предусмотреть специализированный стол высотой 0.75-0.8м (для категории К) и стул с подлокотником для детей-инвалидов	Текущий ремонт
				63-68	Отсутствуют разворотные площадки в месте получения услуги	О,К	Предусмотреть расстановку мебели с учетом разворотных	Текущий ремонт

							площадок диаметром 1,4м и проходов к оборудованию 1,2м (0,9м.)	
	Медицинский кабинет (смотровой, процедурный)			59-62	Ширина дверных проемов 0,79м-0,81 м	К,О,С	Предусмотреть ширину дверных проемов не менее 0,9м в свету.	Капитальный ремонт
				59-62	Входы в кабинеты не оборудованы световыми сигнализаторами вызова пациента	С,Г,У	Входы в кабинеты оборудовать световыми сигнализаторами вызова пациента. Расположить над дверью либо на высоте 1.5-2.0м	Текущий ремонт
				59-62	Дверные ручки ненажимного типа.	К,О,С, У	Установить ручки нажимного либо «С» или «П» - образного типа	Текущий ремонт
				59-62	Не оборудованы места ожидания для инвалидов	К,О,С, Г,У	Перед кабинетом оборудовать места ожидания для инвалидов и МГН.	Текущий ремонт
				59-62	Отсутствует акустическая и тактильная системы информации,	К,Г,С	Оснастить медицинский блок индукционной петель, тактильными указателями при входе (либо предусмотреть контрастно окрашенную поверхность)	Текущий ремонт
				61	Кровать не оборудована опорами для самоподнимания.	К,О	Оборудовать не менее 1 кушетки опорами для самоподнимания, в т.ч. линейными или угловыми поручнями.	Текущий ремонт
				62	Отсутствует раковина с краном	К,О,С	Рекомендуется оборудовать раковину	Текущий ремонт

					нажимного типа		краном нажимного либо сенсорного типа, горизонтальным поручнем. Обозначить знаком доступности	
	Игровые комнаты			23, 24, 43	Двери двустворчатые, ширина 0,75-0,83 м.	К,О,С	Рекомендуется предусмотреть ширину дверных проемов 0.83-0,9м в свету.	Капитальный ремонт
				22	Присутствуют пороги 0,03-0,05м	К,О,С	До капитального ремонта на порогах дверных проемов использовать перекатные пандусы. После капремонта предусмотреть высоту порогов не более 0,014м	Текущий ремонт
				23, 24, 43	Группы не полностью оборудованы для занятий с детьми с ОВЗ	К,О,С, Г.У	Оборудовать игровые (в младшей и старшей разновозрастных группах для детей с ОДА) помещения аудиовизуальным оборудованием (интерактивная доска, проектор, видеомонитор, телеаппаратура и т.п.) согласно пр. №301 Минобр РФ	Текущий ремонт
				23, 24, 43	Не закреплено напольное покрытие	К,О,С, У	Закрепить напольное покрытие	Текущий ремонт
				23, 24, 43	Не оборудованы и не обозначены места для детей-инвалидов.	К,О,С, Г.У	Оборудовать и обозначить места для детей-инвалидов. В игровом (учебном) помещении, при проведении	Текущий ремонт

						занятий, первые столы в ряду у окна и в среднем ряду следует предусмотреть для детей с недостатками зрения и дефектами слуха, а для детей, передвигающихся в кресле-коляске, выделить один-два первых стола в ряду у дверного проема.	
			23, 24, 43	Отсутствует система усиления звука	С,Г	Предусмотреть переносную индукционную петлю.	Текущий ремонт
	Спальные помещения		22, 41, 42	Двери двустворчатые, ширина 0,75-0,83 м.	К,О,С	Рекомендуется предусмотреть ширину дверных проемов 0.83-0,9м в свету.	Капитальный ремонт
			22, 41	В спальнях не предусмотрено свободное пространство у кроватей	К,О,С	Обеспечить свободное пространство для инвалида-колясочника у кровати диаметром не менее 1,4 м. Предусмотреть ширину прохода между кроватями не менее 1,2м	Текущий ремонт
			22, 41	Не оборудовано и не обозначено спальное место для инвалида-колясочника (кнопкой вызова, поручнем, подъемным устройством и др. оборудованием)	К	Оборудовать и обозначить спальные места для инвалидов (кнопкой вызова, линейным (угловым) поручнем, подъемником и др. оборудованием.) Оборудовать спальные места	Текущий ремонт

							для инвалидов (не менее 5% от общего числа мест), ближайшие к эвакуационному выходу.	
				22, 41	Не закреплено напольное покрытие	К,О,С, У	Закрепить напольное покрытие	Текущий ремонт
	Раздевалки в группах	есть		19, 20, 39, 40	Ширина дверных проемов 0,60-080 м	К,О,С, У	Предусмотреть ширину дверных проемов не менее 0,9м.	Капитальный ремонт
				21	Присутствуют пороги 0.02-0.05 м	К,О,С	До капитального ремонта использовать перекатные или рулонные пандусы. При капитальном ремонте предусмотреть высоту порогов не более 0.014м	Текущий ремонт
				19, 20, 39, 40	Не предусмотрены шкафы для инвалидов	К,О,С, Г,У	Предусмотреть индивидуальные шкафы (не менее двух) высотой не более 1,7м, в т. ч. для хранения костылей и протезов, а для инвалида-колясочника с краю раздевалки предусмотреть разворотную площадку d= 1,4м и скамью длиной не менее 3м, шириной не менее 0,7м и высотой от пола не более 0,5м. Вокруг скамьи должно быть обеспечено свободное пространство для подъезда кресла-коляски. При невозможности	Текущий ремонт

							устройства островной скамь и следует предусматривать вдоль одной из стен установку скамь и размером не менее 0,6х2,5м. Размер прохода между скамьями в общих раздевальных должен составлять не менее 1,2м Высота крючков для размещения одежды, костылей и др. приспособлений должна быть не более 1,1м	
			19, 20, 39, 40	Отсутствует символ доступности в раздевалках	К,О,С, Г,У	Установить знаки доступности на оборудованных шкафах «Все категории инвалидов»	Текущий ремонт	
			19, 20, 39, 40	Нумерация шкафов не выполнена рельефным шрифтом	С,	Рекомендуется нумерацию доступных шкафов в раздевальных выполнить рельефным шрифтом, не нарушая общие интерьерное решение. В доступной для ребенка форме разместить информацию – алгоритм одевания (снятия) верхней одежды.	Текущий ремонт	
			19, 20, 39, 40	Не закреплено напольное покрытие	К,О,С, У	Закрепить напольное покрытие	Текущий ремонт	
4.2	Зальная форма обслуживания	есть						

	Спортивный зал			55-56	Ширина дверного проема 0,75м	К,О,С	Предусмотреть ширину дверного проема не менее 0,9м в свету	Капитальный ремонт
				55-58	Не предусмотрена аудиовизуальная система информирования	К,О,С, Г	Предусмотреть электронное табло, переносную индукционную петлю	Текущий ремонт
				55-58	Не оборудованы зоны безопасности для занятий инвалидов.	С	Вокруг снарядов необходимо предусматривать тактильные полосы ориентации (зоны безопасности). Рекомендуется вдоль стен зала, на свободных от оборудования участках, установить поручень для удобства передвижения инвалидов, использующих вспомогательные средства для ходьбы. Для слабовидящих детей границы игровых площадок обозначить рельефными наклеивающимися полосами.	Текущий ремонт
				55-58	Не обозначены места для инвалидов.	К,О,С, Г,У	Оборудовать и обозначить места для инвалидов.	Текущий ремонт
	Музыкальный зал	есть		53-54	Ширина одностворчатых дверей- 0,8м.	К,О,С, Г	Рекомендовано предусмотреть ширину дверного проема не менее 0,9м в свету.	Капитальный ремонт
				51-52	Не предусмотрена система усиления звука.	Г	Предусмотреть переносную индукционную петлю.	Текущий ремонт

							Использовать имеющееся оборудование (проектор, телевизор) для дублирования звуковой и визуальной информации. Рекомендуется использовать тифлотехнические средства.	
				51, 52	Отсутствует специализированная мебель для детей-инвалидов.	О,С	Предусмотреть скамью со спинкой и подлокотниками	Текущий ремонт
				51, 52	Не обозначены места для инвалидов	К,С	Выделить на период проведения массовых мероприятий и обозначить место для расположения инвалида-колясочника вблизи к эвакуационным выходам Предусмотреть зону безопасности в виде ограждения либо буферной зоны около выделенного места. Для инвалидов по зрению и их сопровождающих выделить и обозначить места в первом-втором ряду	Текущий ремонт
				51, 52	Не оборудовано место для сурдопереводчика	С,Г	Организовать перед сценой (сбоку, в центре или в первом ряду) индивидуально локально освещаемую (не менее 20 лк.) площадку для размещения при	Текущий ремонт

							необходимости сурдопереводчика	
4.3	Прилавочная форма обслуживания	нет						
4.4	Форма обслуживания с перемещением по маршруту	есть			Отсутствуют тактильные указатели и светонакопительные пиктограммы направления движения	К,О,С, Г,У	Установить тактильные направляющие и светонакопительные пиктограммы по ходу перемещения по маршруту обслуживания пациентов	Текущий ремонт
4.5	Кабина индивидуального обслуживания	нет						
	Общие требования к зоне	Привести в соответствии с СП 59.13330.2016						

Заключение по зоне:

Наименование структурно-функциональной зоны	Состояние доступности* (к пункту 3.4 Акта обследования ОСИ)	Приложение		Рекомендации по адаптации (вид работы)** к пункту 4.1 Акта обследования ОСИ
		№ на плане	№ фото	
Зоны целевого назначения здания (целевого посещения объекта)	ДЧ-И (Г,О,У)		19-24,39-43,57-68	Капитальный ремонт

* указывается: ДП-В - доступно полностью всем; ДП-И (К, О, С, Г, У) - доступно полностью избирательно (указать категории инвалидов); ДЧ-В - доступно частично всем; ДЧ-И (К, О, С, Г, У) - доступно частично избирательно (указать категории инвалидов); ДУ - доступно условно, ВНД - недоступно

**указывается один из вариантов: не нуждается; ремонт (текущий, капитальный); индивидуальное решение с ТСР; технические решения невозможны - организация альтернативной формы обслуживания

Комментарий к заключению:

Рекомендуется использовать имеющееся телекоммуникационное оборудование в информационных целях.

Название кабинетов и залов рекомендуется выполнить на контрастном фоне в архитектурном стиле объекта.

I. Результаты обследования:

5. Санитарно-гигиенических помещений

№ п/п	Наименование функционально-планировочного элемента	Наличие элемента			Выявленные нарушения и замечания		Работы по адаптации объектов	
		есть/нет	№ на плане	№ фото	Содержание	Значимо для инвалида (категория)	Содержание	Виды работ
5.1	Туалетные комнаты			25, 26, 37, 38	Отсутствуют доступные санитарно-гигиенические кабины для детей-инвалидов и МГН в общих уборных	К,О,С	Оборудовать доступные санитарно-гигиенические кабины в общих уборных по гендерному типу размером не менее 1,65м х 2,2м, с разворотной площадкой и местом хранения коляски (доля доступных для инвалидов кабин должна составлять 5%, но не менее одной кабины). Отсутствуют откидные и стационарные поручни, места для хранения колясок шириной не менее 0,8м, разворотные площадки диаметром 1.4м, крючки для тростей и др. принадлежностей	Капитальный ремонт
				25, 26, 37, 38	Ширина дверных проемов от 0,6м до 0,8м.	К,О,С	Предусмотреть ширину дверного проема не менее 0,9м. в свету	Капитальный ремонт

			25, 26, 37, 38	Отсутствуют таблички с названием зоны, продублированные шрифтом Брайля	С	Установить таблички с названием помещений на высоте 1,2-1,6м, выполненные рельефно-графическим и рельефно-точечным способом, со стороны дверной ручки и на расстоянии 0,1-0,5м от дверного проема.	Текущий ремонт
			25, 26, 37, 38	У дверей санитарно-бытовых помещений нет идентификации о местах, доступных для инвалидов: не установлены знаки доступности, специальные тактильные пиктограммы, мнемосхемы	К,О,С,У	Установить мнемосхему доступного санузла. Установить знаки доступности кабин для инвалидов. Выключатели установить на высоте 0,85-1,1м.	Текущий ремонт
			25, 26, 37, 38	Санитарно-гигиенические кабины не оборудованы системой тревожной сигнализации (кнопкой вызова персонала) с выводом на пульт администрации (охраны).	К,О,С,Г,У	Установить кнопку вызова персонала со шнурком с выводом на пульт администрации (охраны) на высоте 0.8м рядом с откидным поручнем.	Текущий ремонт
			25, 26, 37, 38	Над входом в санитарно-гигиенические кабины не установлены световые	Г,У	Рекомендуется над входом в санитарно-гигиенические кабины установить	Текущий ремонт

					мигающие оповещатели, срабатывающие при нажатии тревожной кнопки.		комбинированные устройства звуковой и визуальной (прерывистой световой) аварийной сигнализации, срабатывающие при нажатии тревожной кнопки с выводом на рабочее место администратора	
			25, 26, 37, 38	Раковины (умывальники) не оборудованы зеркалом с изменяемым углом наклона, горизонтальным поручнем, отсутствуют краны нажимного действия.	К,О,С	Оборудовать умывальники поворотным (с изменяемым углом наклона) зеркалом, горизонтальным поручнем, смесителями сенсорного или нажимного типа.	Текущий ремонт	
			25, 26, 37, 38	Высота ножных ванн 0,5м. Ножные ванны не оборудованы трапом	К,О,С	Рекомендуется оснастить ножные ванны трапом с высотой бортов 0.02м.	Текущий ремонт	
5.2	<i>Душевые/ ванны комнаты</i>	нет						
5.3	Бытовые комнаты	нет						
	Общие требования к зоне	Привести в соответствие с СП 59.13330.2016						

II. Заключение по зоне:

Наименование структурно-функциональной зоны	Состояние доступности* (к пункту 3.4 Акта обследования ОСИ)	Приложение		Рекомендации по адаптации (вид работы)** к пункту 4.1 Акта обследования ОСИ
		№ на плане	№ фото	
Санитарно-гигиенических помещений	ДЧ-И(О,Г,У)		25,26,36-38	Капитальный ремонт

* указывается: ДП-В - доступно полностью всем; ДП-И (К, О, С, Г, У) - доступно полностью избирательно (указать категории инвалидов); ДЧ-В - доступно частично всем; ДЧ-И (К, О, С, Г, У) - доступно частично избирательно (указать категории инвалидов); ДУ - доступно условно, ВНД - недоступно

**указывается один из вариантов: не нуждается; ремонт (текущий, капитальный); индивидуальное решение с ТСР; технические решения невозможны - организация альтернативной формы обслуживания

Комментарий к заключению:

В расчетном числе кабин общих уборных доля доступных для детей - инвалидов кабин должна составлять 5%, но не менее одной в каждом блоке уборных.

I. Результаты обследования:

6. Системы информации на объекте

№ п/п	Наименование функционально-планировочного элемента	Наличие элемента			Выявленные нарушения и замечания		Работы по адаптации объектов	
		есть/нет	№ на плане	№ фото	Содержание	Значимо для инвалида (категория)	Содержание	Виды работ
6.1	Визуальные средства	есть			Системы средств информации и сигнализации об опасности на объекте не предусматривают в комплексе визуальную информацию с указанием направления движения и названием конечной цели (места получения услуги) В местах, где находятся недоступные для инвалидов элементы здания, не установлены указатели направления движения к ближайшему доступному элементу (вход/выход, лестница и т.п.)	К,О,С,Г,У	Предусмотреть оборудование помещения визуальными средствами информации с указанием направления путей движения и мест получения услуги. В местах, где находятся недоступные для инвалидов элементы помещения, рекомендуется устанавливать указатели направления, указывающие путь к ближайшему доступному элементу (вход/выход, лестница и т.п.)	Текущий ремонт
					Отсутствует информационный тактильный уличный стенд	К,О,С,Г,У	Установить информационный тактильный уличный стенд	Текущий ремонт
					На дверях кабинетов не	К,С	Установить таблички с	Текущий ремонт

					установлены таблички, выполненные рельефно-графическим и рельефно-точечным способом		названием кабинетов на высоте 1,2-1,6м от уровня пола, выполненные рельефно-графическим и рельефно-точечным способом, со стороны дверной ручки на расстоянии 0,1–0,5м от дверного проема	
6.2	Акустические средства	есть			Системы средств информации и сигнализации об опасности на объекте не предусматривают акустическую систему информации	С,Г	Установить систему информирующ их средств, позволяющих ориентироватьс я на объекте (радиоинформа торы) Замкнутые пространства на объекте (кабины уборных, безопасные зоны и т.п.) рекомендуется оборудовать системой двусторонней связи с диспетчером или дежурным, снабженной звуковым и визуальным аварийными сигнальными устройствами	Текущий ремонт
					Не оборудованы места обслуживания лиц с дефектами слуха специальным и персональны ми приборами	Г	Установить индукционные петли в местах обслуживания инвалидов по слуху Для слабовидящих оборудовать помещения для обслуживания	Текущий ремонт

					усиления звука		теплотехническими приборами	
6.3	Тактильные средства	есть			Системы средств информации на объекте не предусматривают тактильную систему информации в полном объеме	С	Предусмотреть установку тактильной информационной мнемосхемы на входе в помещение и санузел Установить информационную таблицу с названием учреждения и режимом работы, выполненную в тактильном исполнении с использованием рельефных знаков и символов, а также рельефно-точечного шрифта на высоте 1,4-1,6м	Текущий ремонт
					Отсутствуют тактильные предупреждающие указатели перед лестницами	О,С,У	Обустроить предупреждающие тактильно-контрастные указатели глубиной 0,5-0,6 м на расстоянии 0,3 м от внешнего края проступи верхней и нижней ступеней либо выделить цветом	Текущий ремонт
	Общие требования к зоне	Привести в соответствие с СП 59.13330.2016						

II. Заключение по зоне:

Наименование структурно-функциональной зоны	Состояние доступности* (к пункту 3.4 Акта обследования ОСИ)	Приложение		Рекомендации по адаптации (вид работы)** к пункту 4.1 Акта обследования ОСИ
		№ на плане	№ фото	
Системы информации на объекте	ДЧ-И(К,О,У)	—	—	Текущий ремонт

* указывается: ДП-В - доступно полностью всем; ДП-И (К, О, С, Г, У) - доступно полностью избирательно (указать категории инвалидов); ДЧ-В - доступно частично всем;

ДЧ-И (К, О, С, Г, У) - доступно частично избирательно (указать категории инвалидов); ДУ - доступно условно, ВНД - недоступно

**указывается один из вариантов: не нуждается; ремонт (текущий, капитальный); индивидуальное решение с ТСП; технические решения невозможны - организация альтернативной формы обслуживания

Комментарий к заключению:

Система средств информационной поддержки и навигации должна быть обеспечена на всех путях движения, доступных для МГН, на часы работы учреждения.

Фото 1 Вход



Фото 2



Фото 3



Фото 4



Фото 5



Фото 6



Фото 7



Фото 8



Пожарный выход на второй этаж с металлической лестницей

Фото 9



Фото 10 Центральный вход



Фото 11 Эвакуационный выход из здания



Фото 12 Вход на кухню



Фото 13 Вход в группы д.с. с улицы, 1 эт



Фото 14 Вход в группы д.с. с улицы, 1 эт



Фото 15 Вход в группу



Фото 16



Фото 17 Тамбур, вход в группу



Фото 18 Раздевалка младшей разновозрастной группы



Фото 19 Вход в раздевалку 1 этаж



Фото 20



Фото 21 раздевалка в группе 1 этаж



Фото 22



Фото 23



Фото 24



Фото 25



Фото 26



Фото 27 Центральный вход в здание (тамбур)

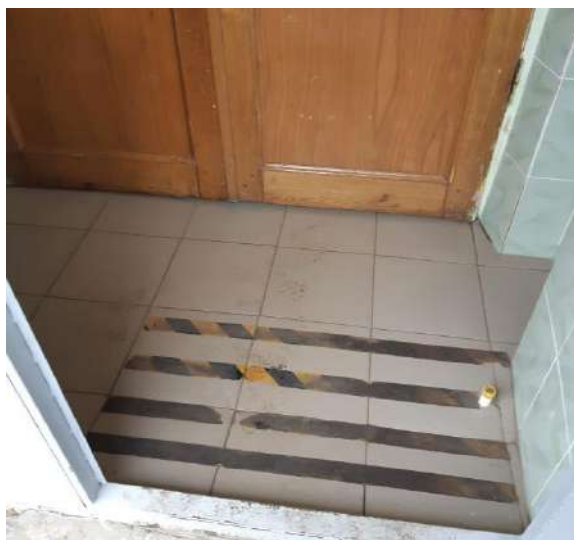


Фото 29

Фото 28 Вход в здание 1 этаж

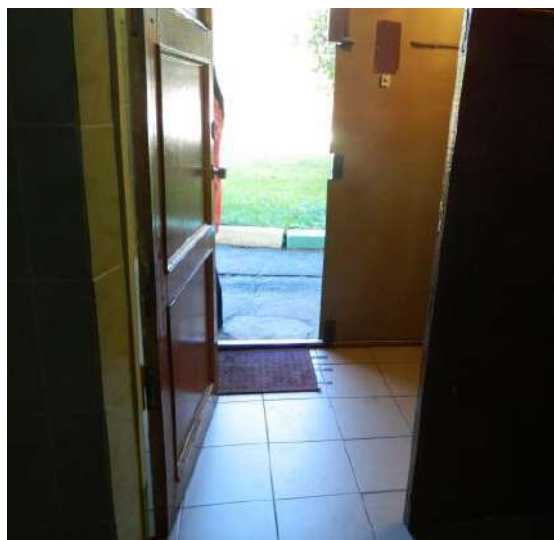


Фото 30



Фото 31



Фото 32

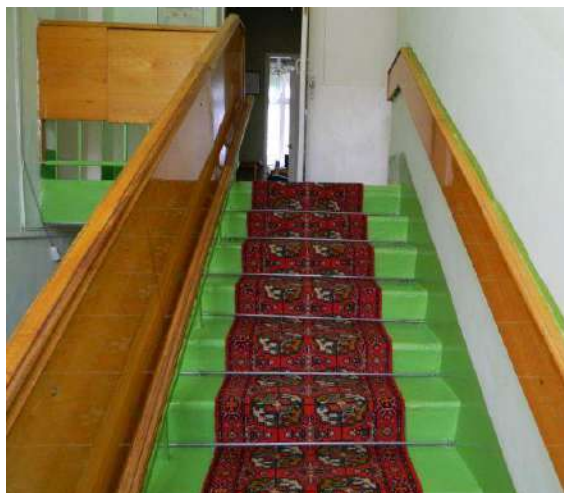


Фото 33 вход из коридора в старшую разновозрастную группу



Фото 34 Вход и группу

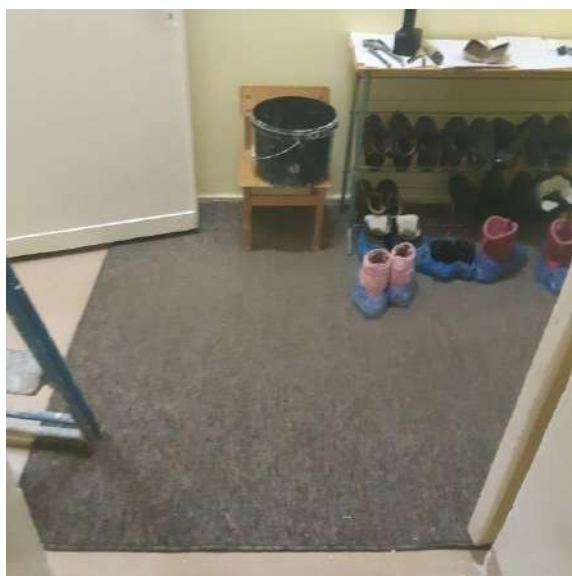


Фото 35 Коридор группы

Фото 36 Коридор, вход в туалет и группу

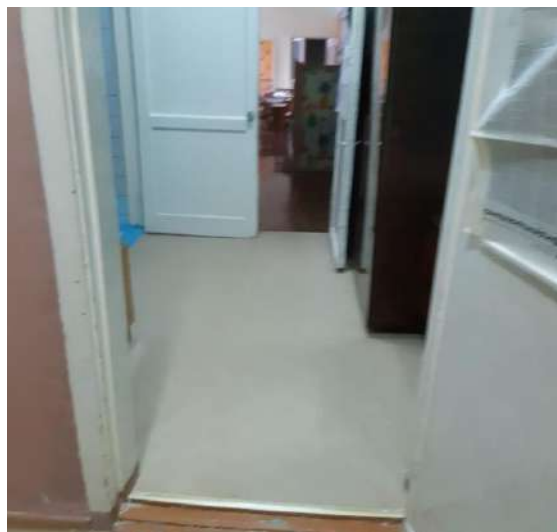


Фото 43



Фото 44 Выход из группы



Фото 37 Санузел 2 этаж



Фото 38 Санузел 2 этаж



Фото 39



Фото 40



Фото 41 Вход в спальню



Фото 42 спальня



Фото 45 Вход в коридор



Фото 46 Вход в коридор с другой стороны



Фото 47 Коридор 1 этаж



Фото 48 выход из коридора



Фото 49

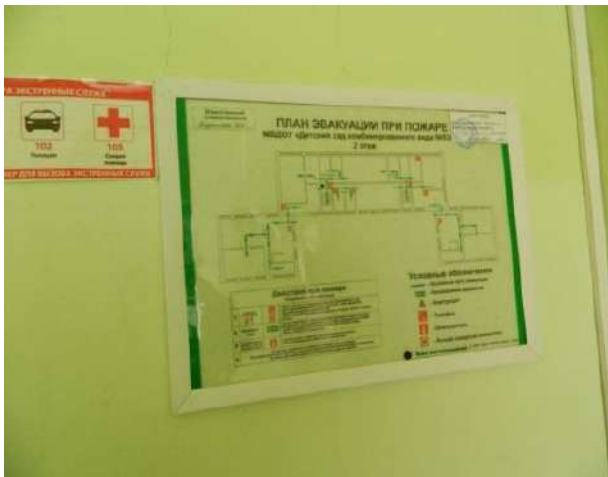


Фото 50 в коридоре



Фото 51 (Музыкальный зал)



Фото 52 (Музыкальный зал)



Фото 53 Вход в Музыкальный зал

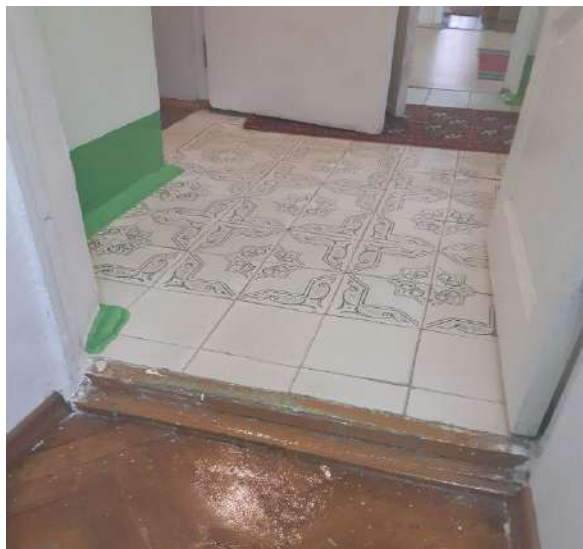


Фото 54 выход из Музыкального зала

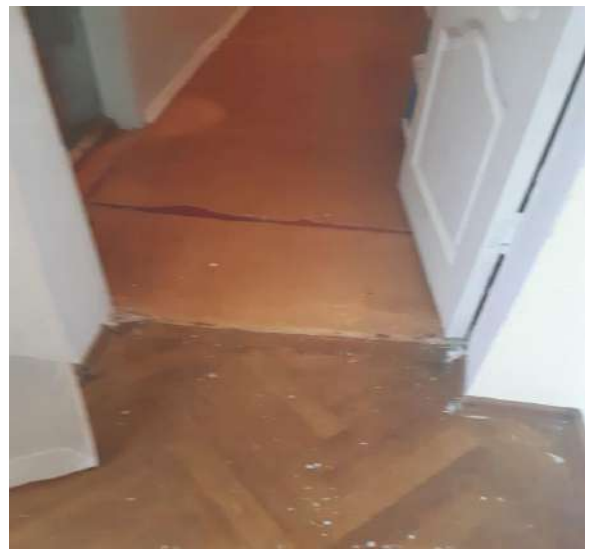


Фото 55 (вход в спортивный зал)



Фото 56 (Спортивный зал выходы)



Фото 57 Спортивный зал



Фото 58 Спортивный зал



Фото 59 (вход в мед. Кабинет)



Фото 60 (Медицинский кабинет)



Фото 61 Выход из мед.кабинета в изолятор



Фото 62 (Изолятор)

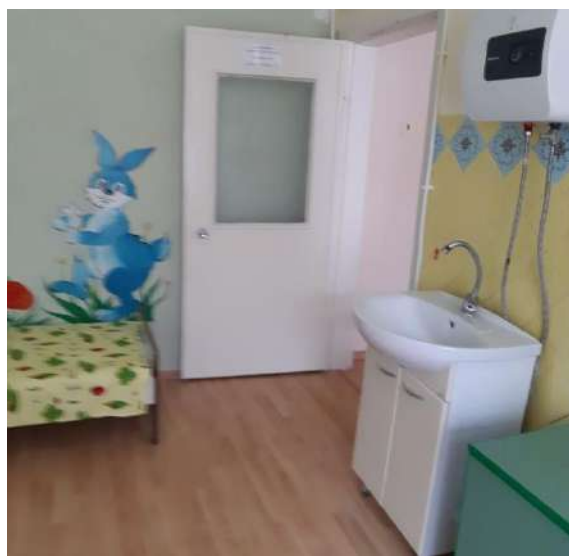


Фото 63 Коридор в кабинет логопеда



Фото 64 коридор в кабинет учителя - логопеда



Фото 65 вход в кабинет учителя-логопеда



Фото 66 Кабинет учителя - логопеда



Фото 67 вход в кабинет педагога- психолога



Фото 68 Кабинет педагога -психолога



Фото 63 Высота кнопки домофона 136 см.



Фото 64 Высота кнопки домофона 142см.



Фото 63 Высота перил Детские 50 см
Взрослые 103 см. Со стены 94 см.

